

# **Roelof's** **Autoschade v.o.f.**

## HERSTELPROCES

### Opnemen schade

Een schaderapport wordt opgemaakt. Men bekijkt de schade gedetailleerd en zonodig worden onderdelen hiervoor gedemonteerd. Na afloop staat alles in het rapport opgenomen: kosten van de nieuwe onderdelen, plaatwerk- en spuitkosten, en de kosten om alles weer te monteren. Wij gebruiken hiervoor Audatex. Een door alle schadeherstelbedrijven, verzekeraars en leasemaatschappijen erkend schadecalculatiesysteem.

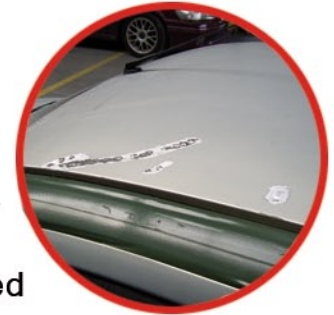


### Demonderen

Alles wat in de weg zit of moet worden vervangen wordt (tijdelijk) verwijderd: geschroefde delen, elektronica, ruiten, bekleding enz. De onderdelen die moeten worden vervangen voeren we af volgens de geldende milieueisen.

### Uitdeuken / richten

De belangrijkste vormen van schadeherstel zijn het uitdeuken van plaatwerk, het richten en meten van de carrosserie en het losboren en vastlassen van nieuwe carrosseriedelen. Voordat men aan het werk gaat, wordt eerst de elektronica beveiligd en het onbeschadigde deel van de auto goed afgeschermd.



### Vorbewerken

Zo'n 80% van het werk in de spuitery bestaat uit het voorbereiden. We beginnen met ontvetten en afplakken van de te spuiten delen. Dan wordt alles zorgvuldig geschuurd en waar nodig geplamuurd. Na het schuren worden de te spuiten delen voorzien van een grondlaag en minuscule gecontroleerd op oneffenheden. Als de auto helemaal strak en glad is wordt de auto opnieuw ontvet en afgeplakt voor het definitieve spuitwerk.



 **Roelof's**  
**Autoschade v.o.f.**

Mercuriusweg 3

9482 WK Tynaarlo

Telefoon 0592 - 544511 b.g.g. 06 - 50514236

**FOCWA**

**UNIVÉ**  
VERZEKERINGEN  
Univé Schade Service

# **Roelof's** **Autoschade v.o.f.**

## HERSTELPROCES

### Spuiten

We maken de kleur aan volgens lakrecept en spuiten een proefstaal. Mocht het nodig zijn, dan wordt de lak nog even bijgetint totdat deze exact overeenkomt met de kleur van uw auto. In de spuitcabine wordt de auto nog eens zorgvuldig stofvrij gemaakt met een lijmhoudende doek. Nu vindt het afsputten plaats: we brengen meerdere watergedragen kleurlagen aan en vervolgens meerdere lagen blanke lak, zodat de kleur 'diepte' krijgt en goed wordt beschermd tegen weersinvloeden. Het spuitwerk geschiedt volgens de strengste milieu-eisen in speciale spuitcabines waarbij de spuiters speciale maskers en beschermende kleding dragen. Restmateriaal zoals overtollige verf wordt uiteraard op een milieuvriendelijke wijze afgevoerd.



### Montage

Alle nieuwe en gedemonteerde delen worden weer aangebracht. Ruiten en bekleding worden weer aangebracht, elektronische onderdelen en verlichting worden weer aangesloten en met speciale apparatuur gecontroleerd. Het niveau van de koelvloeistof en de diverse oliesoorten worden gecontroleerd en zonodig aangevuld.

### Uitlijnen

De wielstanden worden gecontroleerd en uitgelijnd. Hierna wordt een proefrit gemaakt om te checken of de auto weer als nieuw rijdt.

### Afleveren

Voor het afleveren wordt alles nogmaals volgens een uitvoerige checklist gecontroleerd, de binnenzijde van de auto wordt uitgezogen en gereinigd en de buitenzijde wordt goed gewassen. De auto is klaar voor aflevering aan de klant.



 **Roelof's**  
**Autoschade v.o.f.**

Mercuriusweg 3

9482 WK Tynaarlo

Telefoon 0592 - 544511 b.g.g. 06 - 50514236

**FOCWA**

**UNIVÉ**  
VERZEKERINGEN  
Univé Schade Service